



STUDIO DELLA VIABILITÀ NELLA FRAZIONE DI SELCI DEL COMUNE DI SAN GIUSTINO

Lo studio per la riorganizzazione della viabilità nella frazione di Selci ha preso le mosse dalla costruzione del **quadro conoscitivo** relativo al funzionamento del sistema della mobilità basato sulle seguenti indagini realizzate ad hoc:

- conteggi veicolari sulle sezioni correnti (9 sezioni correnti di cui 8 bidirezionali e una monodirezionale per un totale di 17 corsie monitorate per 24 ore);
- rilievo delle manovre di svolta su 4 intersezioni della viabilità principale sulle due fasce orarie di punta della giornata, rispettivamente del mattino dalle 7:30 alle 8:30 e del pomeriggio dalle 17:30 alle 18:30;
- rilievo delle targhe in ingresso/uscita dalla frazione su 4 sezioni cordonali;
- analisi dell'offerta e della domanda di sosta sulla viabilità principale della frazione di Selci;
- analisi dell'incidentalità sui dati rilevati dalla Polizia Municipale di San Giustino nella frazione di Selci negli anni dal 2008 al 2014.

Dall'analisi del quadro conoscitivo è stato possibile evidenziare le seguenti **criticità**:

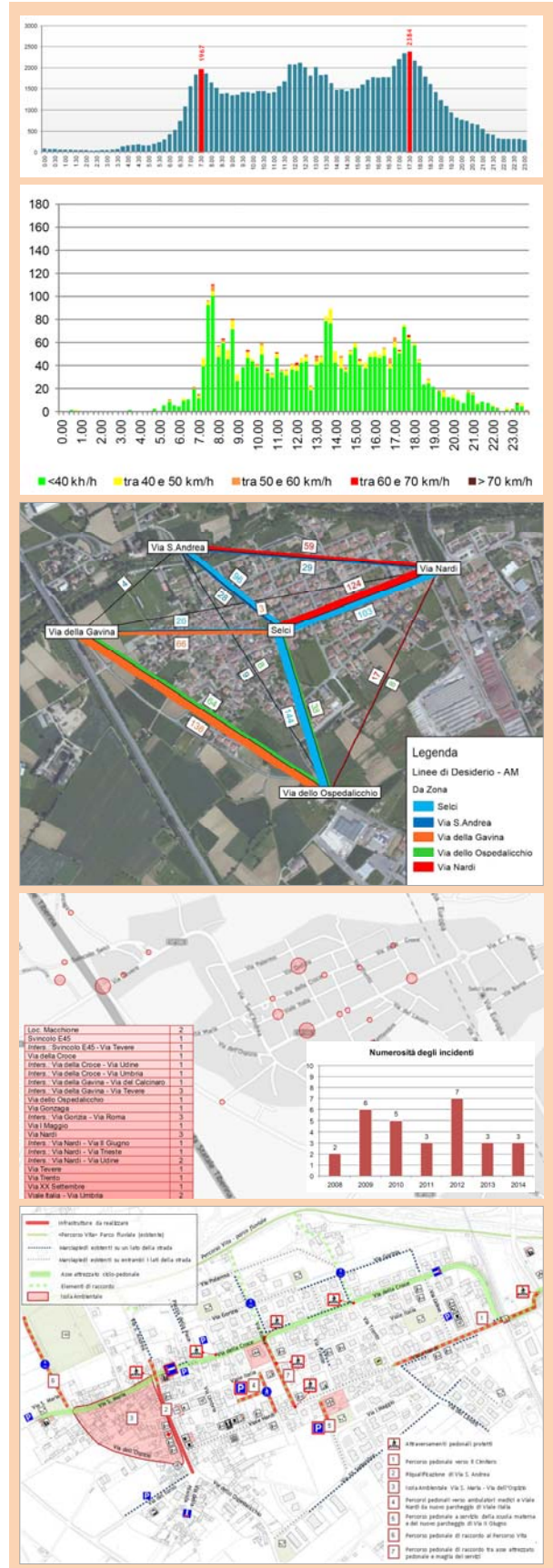
- il senso unico di circolazione su Viale Nardi;
- la pista ciclabile su Viale Nardi, con inevitabile conflitto tra mobilità lenta e veicolare;
- la rete delle mobilità pedonale discontinua;
- il transito dei mezzi pesanti nell'abitato;
- l'attuale regolamentazione della viabilità che sfavorisce l'ingresso alla frazione e quindi gli esercizi commerciali;
- la larghezza delle sede stradale della viabilità principale < 8m.

In ragione di ciò sono stati definiti gli **obiettivi** principali dello studio, ovvero:

- tutelare l'accessibilità anche automobilistica ai punti di interesse;
- adeguare ed estendere la rete della mobilità pedonale e ciclistica;
- garantire l'operatività del servizio di trasporto pubblico.

Sono state formulate le seguenti **ipotesi progettuali**, suddivise in due tipologie:

1. **Ipotesi di progetto invariante:** che rispondono ad emergenze o problematiche da risolvere a prescindere dagli scenari di circolazione adottati e riorganizzazione della sosta;
2. **Ipotesi alternative:** che prevedono due possibili scenari per la riorganizzazione della circolazione e della sosta, uno con doppio senso di circolazione su Viale Nardi e Viale Italia e uno con il senso unico di circolazione su entrambi.





STUDIO DELLA VIABILITÀ NELLA FRAZIONE DI SELCI DEL COMUNE DI SAN GIUSTINO

IPOSTESI DI PROGETTO INVARIANTI

L'intervento è finalizzato a riqualificare e a rendere più accessibile l'area centrale di Via Sant'Andrea dove si concentrano il Teatro, la Farmacia, alcune attività commerciali, ma soprattutto dove iniziano le ramificazioni di Viale Nardi e Viale Italia, anello di accesso ai servizi già evidenziato nelle considerazioni preliminari.

Si propone quindi la riqualificazione di Via Sant'Andrea e Piazza Vittorio Veneto, l'istituzione su Via della Croce di un asse pedonale che dalla Chiesa di Santa Maria, attraversi Selci e si raccordi con Lama (e il cimitero), la riqualifica infrastrutturale di alcune intersezioni in accesso alla città. Si prevede l'istituzione di un'isola ambientale e l'inversione dell'attuale senso di marcia in Via dell'Ospizio e Via Santa Maria, la realizzazione di due nuove aree di sosta concentrate su Viale Italia ed eventualmente su Via Il Giugno, la ridefinizione dei percorsi del TPL nell'abitato.

IPOSTESI ALTERNATIVE

Sono state, inoltre, analizzate e confrontate due ipotesi alternative su Viale Nardi e Viale Italia che prevedono:

1. doppio senso di circolazione su Viale Nardi e Viale Italia;
2. senso unico di circolazione su Viale Nardi e Viale Italia.

